

Autobetonpumpen flexibel in Einsatz und Zeit – einfach mieten.



Autobetonpumpen Fördermenge	Berechnungs-Einheit	Mastgröße M24 – M28	Mastgröße M-36	Mastgröße M-42	Mastgröße M47-M56-M62
Bis 10 m ³ (max. 1 Std)	pauschal	380,00 €	420,00 €	570,00 €	auf Anfrage
Bis 20 m ³ (max. 1,50 Std)	pauschal	400,00 €	450,00 €	620,00 €	
Bis 30 m ³ (max. 2 Std)	pauschal	440,00 €	480,00 €	680,00 €	
Bis 50 m ³	je m ³	11,50 €	12,50 €	17,00 €	
Bis 100 m ³	je m ³	10,50 €	11,50 €	16,00 €	
Bis 200 m ³	je m ³	9,50 €	10,50 €	15,00 €	
Ab 200 m ³	je m ³	9,00 €	10,00 €	14,00 €	
Stundensatz bei Überschreitung der Einsatzzeiten bis 30 m ³	je Std	185,00 €	195,00 €	250,00 €	

Zusatzleistungen	Mastgröße M-24	Mastgröße M-36	Mastgröße M-42	Mastgröße M47-M56-M62
Fehlende Reinigungsmöglichkeit auf der Baustelle	150,00 €	150,00 €	150,00 €	auf Anfrage
Samstagszuschlag je Einsatz	60,00 €	60,00 €	100,00 €	
Nachzuschlag ab 18:00 Uhr je Einsatz	60,00 €	60,00 €	100,00 €	
Standortwechsel innerhalb der Baustelle	60,00 €	60,00 €	100,00 €	
Vergebliche Anfahrt	250,00 €	270,00 €	370,00 €	
Stahlfaserbeton Zuschlag pro m ³	2,00 €	2,00 €	2,00 €	
Schlauch- und Rohrleitung DN 65 + 80 / DN 125 + 100	7,00 €	7,00 €	7,00 €	
Reduzierung je Stück	13,00 €	13,00 €	13,00 €	

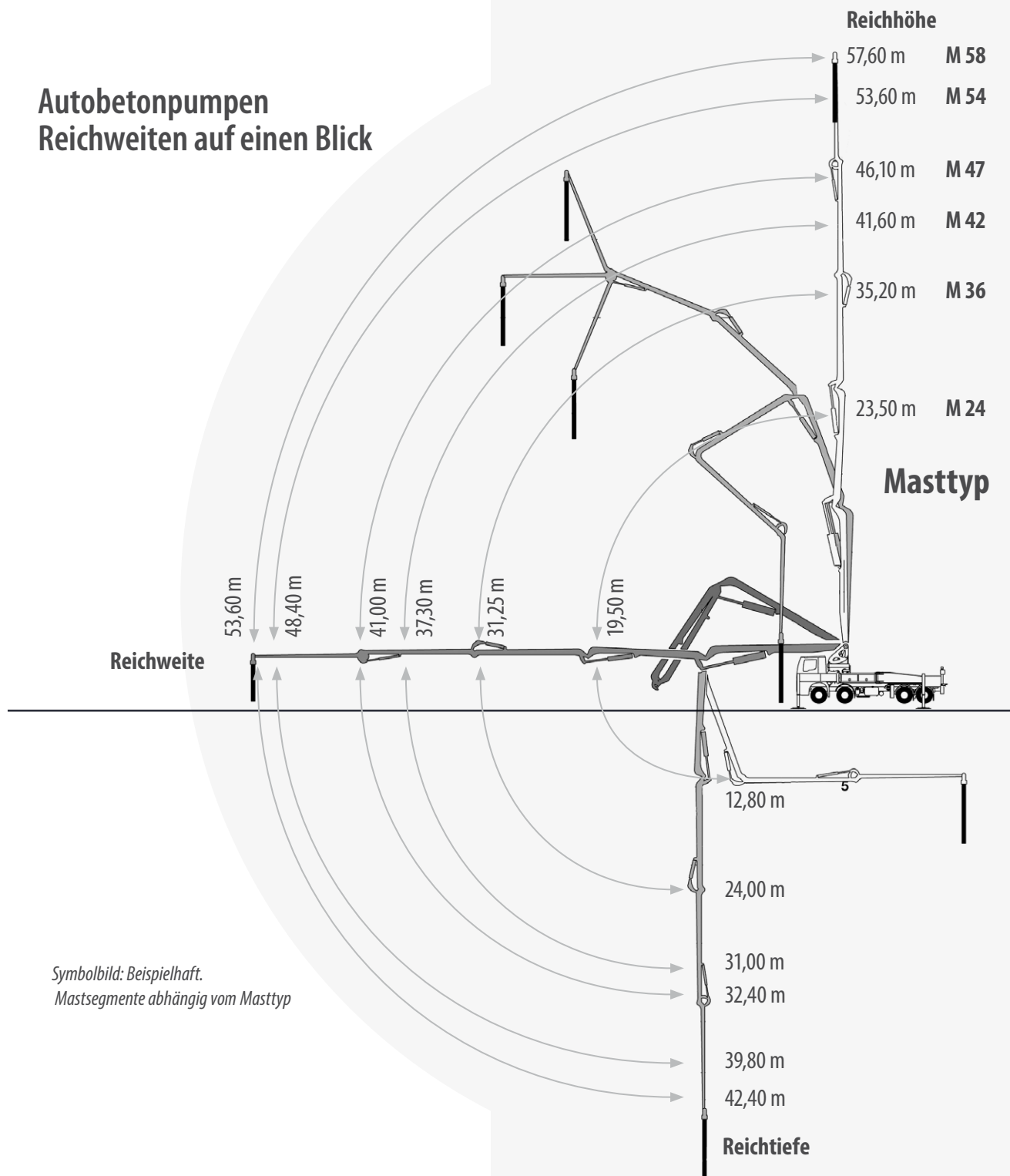
Einsatzzeiten

- Die Einsatzzeit beinhaltet Aufbau, Pumpvorgang, Abbau und Reinigung der Betonpumpe und ist Grundlage bei einer eventuellen Abrechnung nach Nutzungspreis/Stunde bei der Unterschreitung der Mindesteinbaumenge.
- Eine Berechnung nach Nutzungspreis/Stunde erfolgt ausschliesslich bei Unterschreitung der Mindestfördermenge solange nicht etwas anderes vereinbart ist.
- Wartezeiten auf der Baustelle werden zum Nutzungspreis/Stunde vereinbart.
- Die Mietpreisberechnung im Stundensatz erfolgt je angefangene Viertelstunde. Grundlage der Abrechnung sind 30 min vor bestelltem Pumpbeginn und 30 min nach Pumpende.

Beachten Sie bitte bei Miete einer Autobetonpumpe folgendes:

- Bestellen Sie rechtzeitig einen pumpfähigen Beton.
- Richten Sie einen einwandfrei tragfähigen Zufahrtsweg und Aufstellungsor-te für die Pumpe her.
- Stellen Sie Hilfskräfte zum Auf- und Abbau der Pumpe, sowie zum Verlegen und Abmontieren der Schlauchleitungen.
- Stellen Sie Zement zur Herstellung einer Schmiermischung bereit.
- Bereiten Sie einen Wasseranschluss und die Möglichkeit zur Reinigung der Betonpumpe und Rohr- /Schlauchleitungen vor.
- Decken Sie die Bereiche ab, die mit Beton verspritzt werden können.
- Alle Arbeiten sind reine Dienstleistungen (kein Skontoabzug).
- Für Schäden, die durch Ausfall der Pumpe entstehen, übernehmen wir keine Haftung.

Autobetonpumpen Reichweiten auf einen Blick



Masttyp	Fahrzeulänge	Ausfalthöhe	Reichhöhe	Reichweite	Reichtiefe	Abstützbreite		Abstützkräfte	
						Vorn	Hinten	Vorn	Hinten
M 24	9,75 m	4,90 m	23,50 m	19,50 m	12,80 m	4,70 m	2,30 m	140 kN	90 kN
M 36	11,20 m	8,40 m	35,20 m	31,25 m	24,00 m	6,20 m	5,70 m	190 kN	150 kN
M 42	11,35 m	8,60 m	41,60 m	37,30 m	31,00 m	7,50 m	8,30 m	215 kN	225 kN
M 47	11,85 m	9,80 m	46,10 m	41,00 m	32,40 m	8,95 m	9,30 m	245 kN	240 kN
M 54	14,40 m	15,40 m	53,60 m	48,40 m	39,80 m	9,30 m	12,10 m	300 kN	315 kN
M 58	15,20 m	12,30 m	57,60 m	53,60 m	42,40 m	11,10 m	11,50 m	410 kN	385 kN